

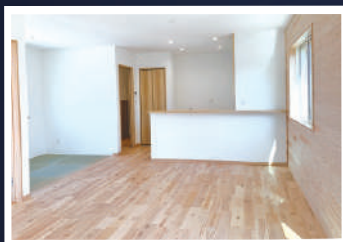
特別価格 C棟 3,226万円 ▶ **2,990万円** (税込) D棟 3,330万円 ▶ **3,180万円** (税込)



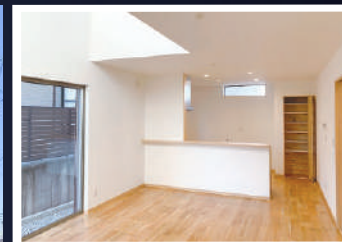
各日お楽しみキッチンカーがきます!



C棟 LDK+畳コーナーで
広々20.7帖の家!



D棟 吹き抜けのある
開放的な家!



建築条件なし土地分譲 3区画販売中!

毎週土・日・祝10~16時

桑原木材の
分譲住宅の特徴

長期優良住宅
室内壁又は天井一部羽目板張り

耐震等級3

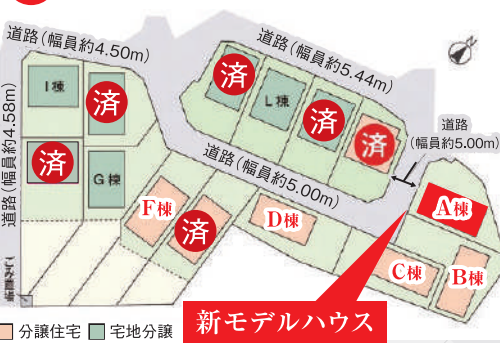
国産材の土台・柱使用
クローゼット、押し入れ等

無垢フローリング
ヒノキパネル張り

物件概要

- 所在地:丹羽郡扶桑町大字高木字稲葉68番1外
- 交通:名鉄犬山線「扶桑」駅 約720m(徒歩約9分)~約860m(徒歩約11分)
- 総区画数:14区画
- 販売区画数:宅地分譲 3区画(G+L) 分譲住宅 5棟(A+B+C+D+F)
- 分譲価格:宅地分譲 1,655万円~1,881万円
分譲住宅 2,990万円(税込)~4,099万円(税込)
- 都市計画:市街化調整区域 地目:宅地
- 建蔽率:60% 容積率:200%
- 敷地面積:宅地分譲 160.50㎡(48.55坪)~285.83㎡(86.46坪)
分譲住宅:155.73㎡(47.10坪)~241.62㎡(73.09坪)
- 延床面積:107.65㎡(32.56坪)~112.63㎡(34.07坪)
- 道路:公道 北西側 幅員約4.5~約5.4m・南西側 幅員約4.5m
開発道路 幅員約5.0m
- 私道負担:なし 設備:公営上水道、個別浄化槽、都市ガス、中部電力
- 給水負担金:114,500円(13mm・設計審査手数料・工事検査手数料含む)
- 建築確認番号:第R04確認建築受建住宅21184号(令和4年6月15日)他
- 建物完成:令和5年2月・6月 取引態様:売主

名鉄「扶桑」駅 徒歩9~11分



新規分譲地情報

犬山市羽黒前川原(2区画) 名鉄「羽黒」駅まで徒歩約5分 約64坪

売主につき
仲介手数料なし

お客様と、木と、まっすぐ向き合う。創業明治20年

桑原木材株式会社

0568-67-8811

